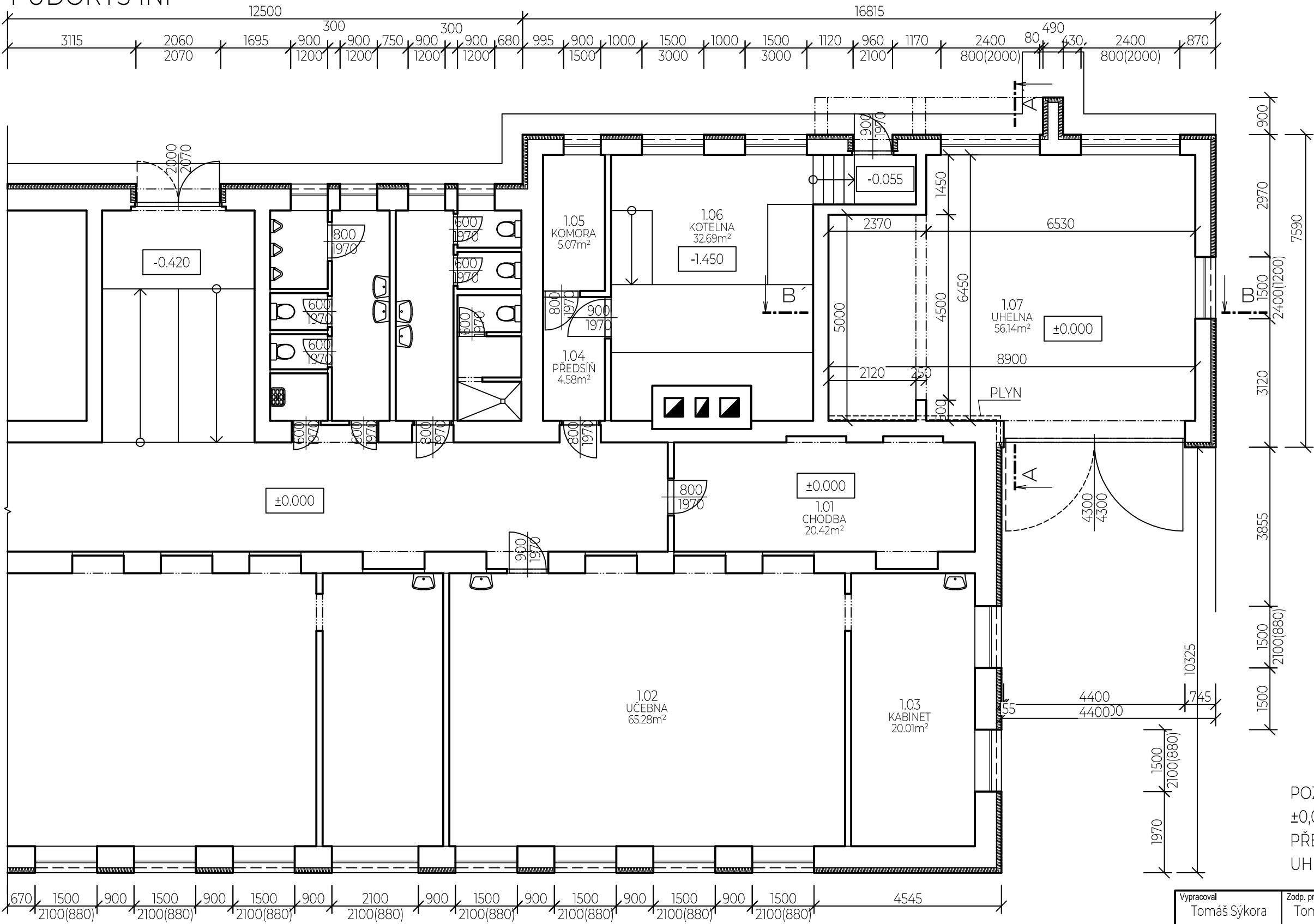
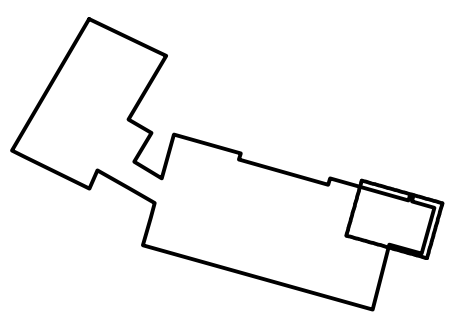


PŮDORYS 1NP



Tabulka místností

Číslo	Název	Plocha [m²]
1.01	CHODBA	20,42
1.02	UČEBNA	65,28
1.03	KABINET	20,01
1.04	PŘEDSÍŇ	4,58
1.05	KOMORA	5,07
1.06	KOTELNA	32,69
1.07	UHELNA	56,14
Celková plocha [m²]:		204,2



POZNÁMKA:  
±0,000 JE ÚROVEŇ PODLAHY V CHODBĚ 1.01.  
PŘEDPOKLAD JE, ŽE ÚROVEŇ PODLAHY V BÝVALÉ  
UHELNĚ 1.07 JE NA VÝŠKOVÉ ÚROVNI ±0,000

Vypracoval Tomáš Sýkora	Zodp. projektant Tomáš Sýkora	Tech. kontrola Tomáš Sýkora	<b>Tomáš Sýkora</b> projekční kancelář	Tomáš Sýkora BIEBLOVA 162/18 613 00 BRNO ČKAIT 1005516 MOB. 732 215 216	
Kreslil Tomáš Sýkora					
Investor MĚSTO IVANČICE, PALACKÉHO NÁMĚSTÍ 196/6, 664 91 IVANČICE			Revize	R-00	
Akce VESTAVBA ODBORNÉ UČEBNY V BÝVALÉ UHELNĚ ŽŠ VL. MENŠÍKA, IVANČICE			datum	01/2023	
			účel	DSP+DPS	
			č. zakázky	22 014	
Adresa RŮŽOVÁ 149/7, 664 91 IVANČICE			stavební objekt  SO 01		
Dokumentace D.1.1. - Architektonicko-stavební řešení					
Obsah výkresu  STÁVAJÍCÍ STAV - PŮDORYS 1NP			Měřítko 1:100	Č. výkresu 01	